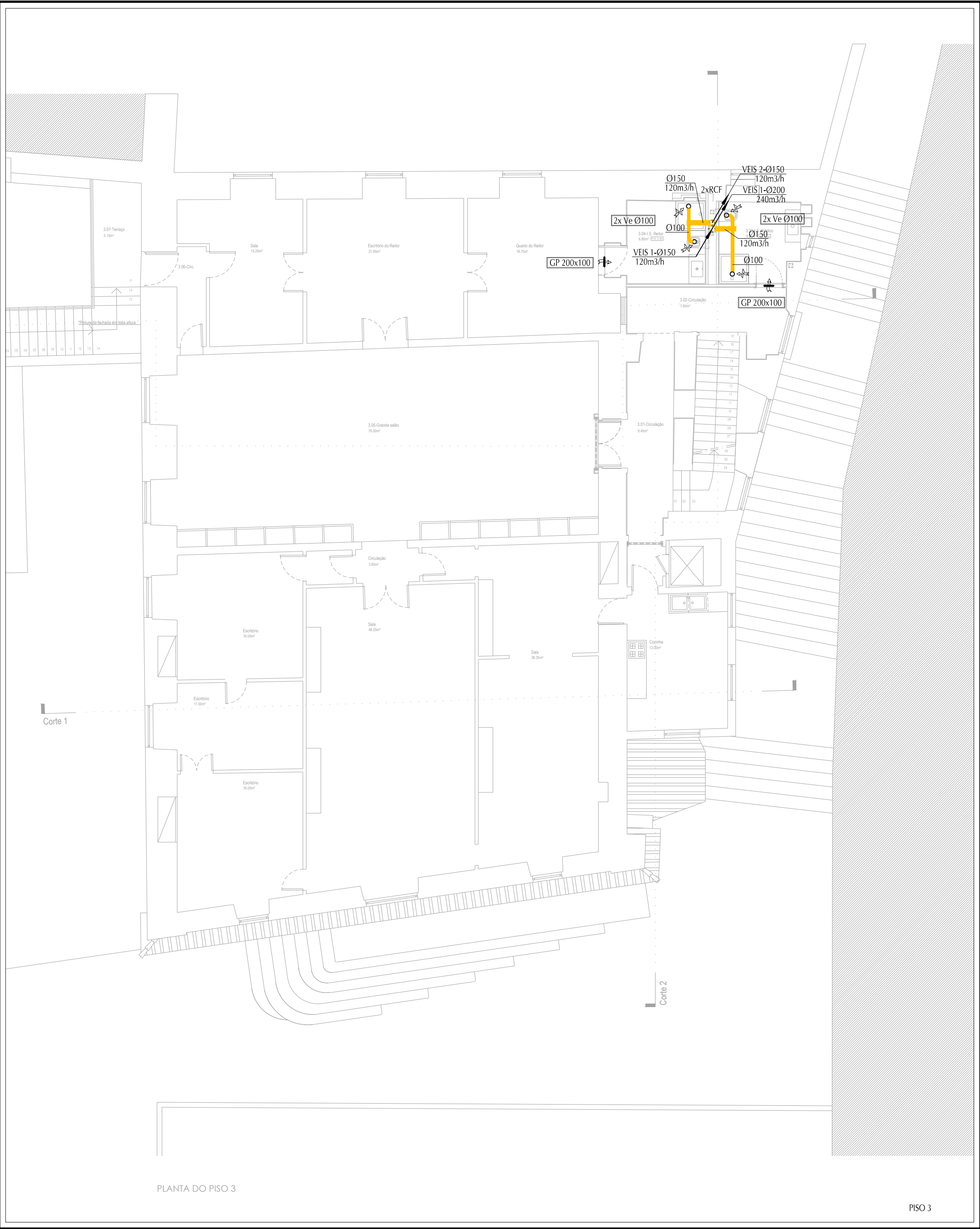
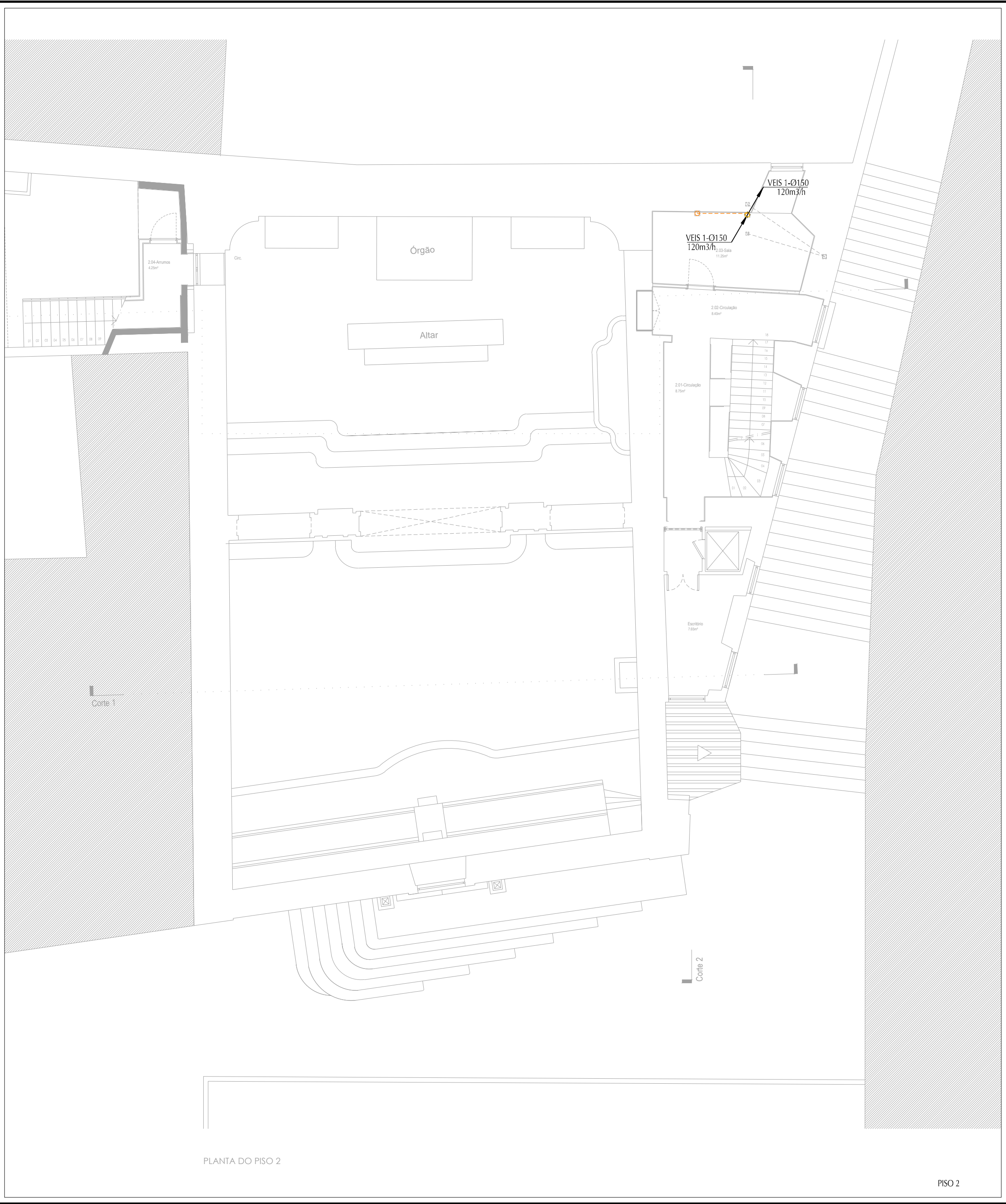


- SIMBOLOGIA**
- CONDUTA DE EXTRAÇÃO
  - GP - GRELHA DE PASSAGEM
  - Ve - VÁLVULA DE EXTRAÇÃO
  - VEIS - VENTILADOR DE EXTRAÇÃO DAS I.S.

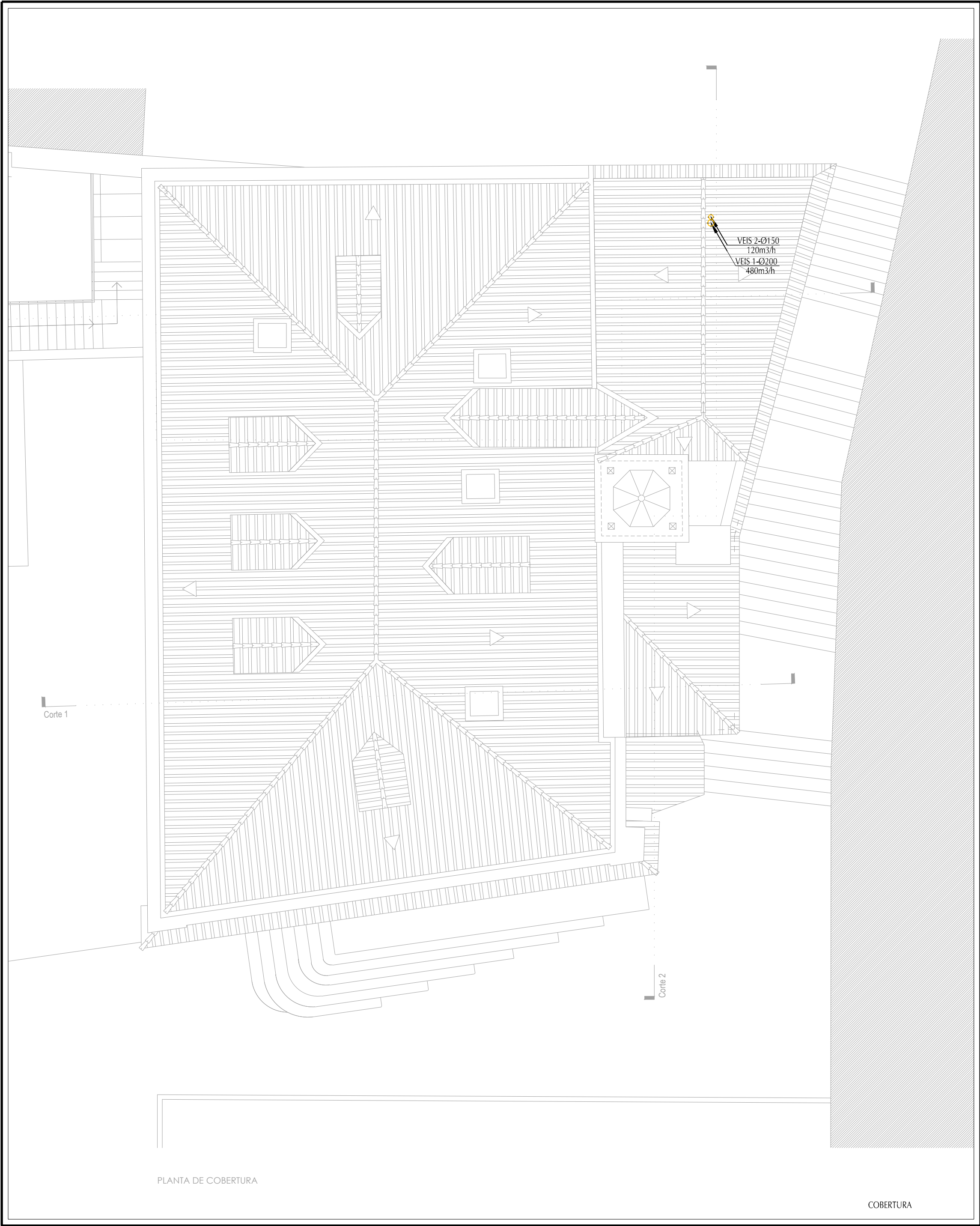
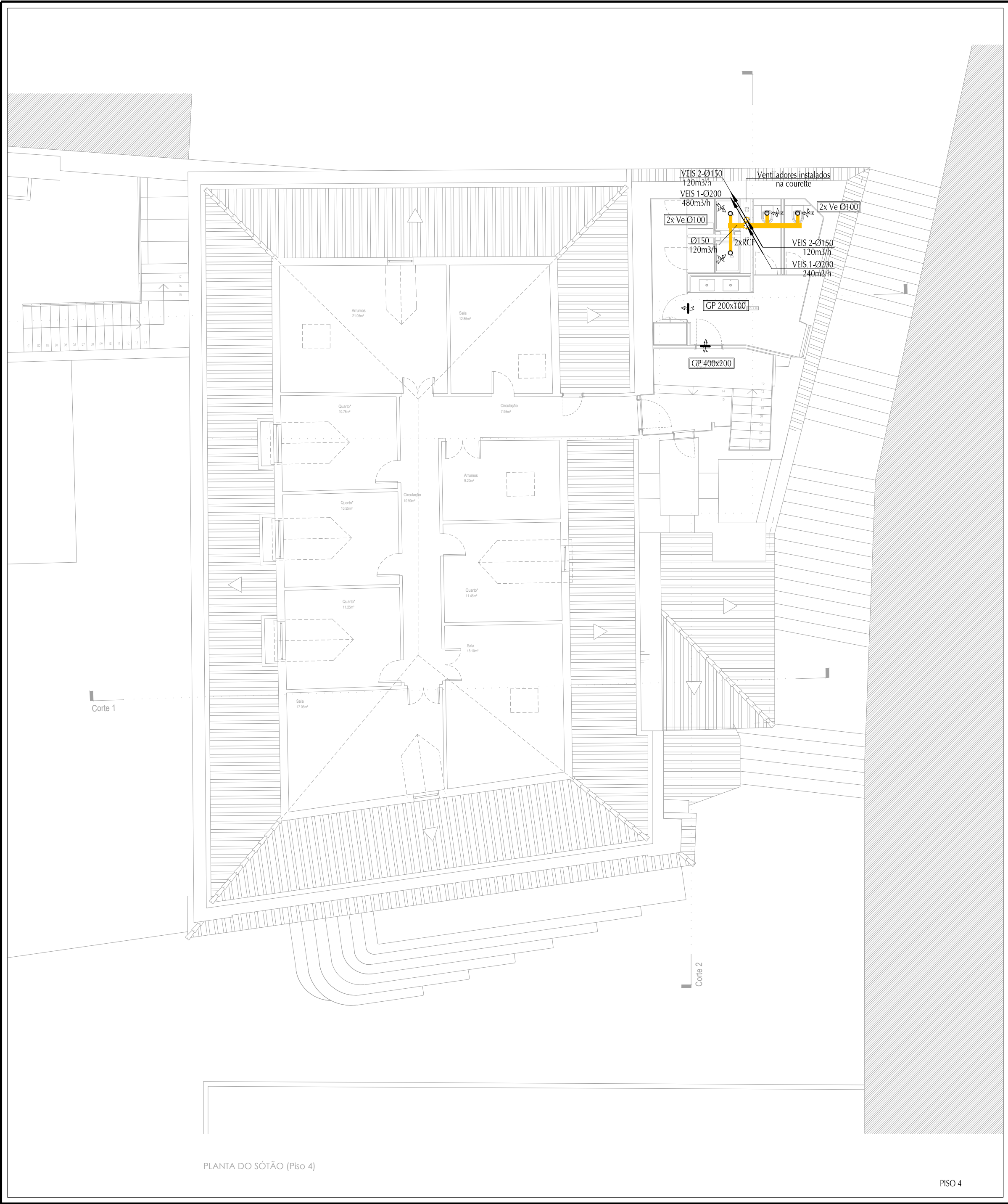
Rev.	Data	Descrição das alterações																		
				Aprov.																
<div><div><div><div></div><div></div><div></div><div></div><div></div><div></div><div></div><div></div><div></div><div></div><div></div><div></div><div></div><div></div><div></div></div><div>acribia</div><div>ENGENHARIA, Lda.</div></div><div><div>ESTE DESENHO É PROPRIEDADE INTELECTUAL DA ACIBIA, PROJETOS E DESENHO TÉCNICO, Lda. NÃO PERMITE A SUA REPRODUÇÃO, UTILIZAÇÃO PARA QUALQUER FIM QUE NÃO SEJA O DE USO INTERNO DA EMPRESA, SEM A SUA EXPRESSA AUTORIZAÇÃO.</div></div><div>REQUERENTE: Ministério da Europa e dos Negócios Estrangeiros, Embaixada de França em Portugal</div><div>OBRA: IGREJA DE SÃO LUÍS DOS FRANCÊSES Beco S. Luís da Pena e R. Eugénio dos Santos, 34 e 34A ARROIOS - LISBOA</div><div>FASE: EXECUÇÃO</div><div>ESPECIALIDADE: AVAC</div><div>DESENHO: IMPLANTAÇÃO DE CONDUTAS E EQUIPAMENTOS PLANTA DO PISO 0 E PISO 1</div><table><tr><td>Desenhado</td><td>Projectado</td><td>Verificado</td><td>REVISÃO:</td></tr><tr><td colspan="3">DESENHO Nº: 2560A-PE-201</td><td>0</td></tr><tr><td colspan="4">FEVEREIRO 2025</td></tr><tr><td colspan="2">ESCALAS:</td><td colspan="2">1:100</td></tr></table></div>					Desenhado	Projectado	Verificado	REVISÃO:	DESENHO Nº: 2560A-PE-201			0	FEVEREIRO 2025				ESCALAS:		1:100	
Desenhado	Projectado	Verificado	REVISÃO:																	
DESENHO Nº: 2560A-PE-201			0																	
FEVEREIRO 2025																				
ESCALAS:		1:100																		



SIMBOLOGIA	
<span style="color: orange;">—</span>	- CONDUTA DE EXTRAÇÃO
GP	- GRELHA DE PASSAGEM
Ve	- VÁLVULA DE EXTRAÇÃO
VEIS	- VENTILADOR DE EXTRAÇÃO DAS I.S.

Rev.	Data	Descrição das alterações		Aprov.																									
<div><div><div><div></div><div></div><div></div><div></div><div></div><div></div><div></div><div></div><div></div><div></div></div><div>acribia</div><div>ENGENHARIA, Lda.</div></div><div>ESTE DESENHO É PROPRIEDADE INTELECTUAL DA ACIBIA, PROJETISTAS E DESENHISTAS TÉCNICOS, LDA. NÃO PODENDO SER COPIADA, UTILIZADA PARA QUALQUER FIM QUE NÃO SEJA O DE USO NO PRESENTE DOCUMENTO, OU COMUNICADO A TERCEIROS, SEM A SUA EXPRESSA AUTORIZAÇÃO.</div><div>REQUERENTE: Ministério da Europa e dos Negócios Estrangeiros, Embaixada de França em Portugal</div><div>OBRA: IGREJA DE SÃO LUÍS DOS FRANCÊSES Beco S. Luís da Pena e R. Eugénio dos Santos, 34 e 34A ARROIOS - LISBOA</div><div>FASE: EXECUÇÃO</div><div>ESPECIALIDADE: AVAC</div><div>DESENHO: IMPLANTAÇÃO DE CONDUTAS E EQUIPAMENTOS PLANTA DO PISO 2 E PISO 3</div><tr><td colspan="2">Desenhado</td><td colspan="2">Projectado</td><td>Verificado</td></tr><tr><td colspan="4">DESENHO Nº:</td><td>REVISÃO:</td></tr><tr><td colspan="4">2560A-PE-202</td><td>0</td></tr><tr><td colspan="4">FEVEREIRO 2025</td><td></td></tr><tr><td colspan="2">ESCALAS:</td><td colspan="3">1:100</td></tr></div>					Desenhado		Projectado		Verificado	DESENHO Nº:				REVISÃO:	2560A-PE-202				0	FEVEREIRO 2025					ESCALAS:		1:100		
Desenhado		Projectado		Verificado																									
DESENHO Nº:				REVISÃO:																									
2560A-PE-202				0																									
FEVEREIRO 2025																													
ESCALAS:		1:100																											





SIMBOLOGIA	
<span style="color: orange;">—</span>	- CONDUTA DE EXTRAÇÃO
GP	- GRELHA DE PASSAGEM
Ve	- VÁLVULA DE EXTRAÇÃO
VEIS	- VENTILADOR DE EXTRAÇÃO DAS I.S.

Rev.	Data	Descrição das alterações		Aprov.																									
<div><div><div><div></div><div></div><div></div><div></div><div></div><div></div><div></div><div></div><div></div><div></div></div><div>acribia</div><div>ENGENHARIA, Lda.</div></div><div>ESTE DESENHO É PROPRIEDADE INTELECTUAL DA ACIBIA, PROJETOS E DESENHO TÉCNICO, Lda. NÃO PERMITE A SUA REPRODUÇÃO, UTILIZAÇÃO PARA QUALQUER FIM QUE NÃO SEJA O DE USO DO PRESENTE DOCUMENTO, OU COMERCIALIZAÇÃO A TERCEIROS, SEM A SUA EXPRESSA AUTORIZAÇÃO.</div><div>REQUERENTE: Ministério da Europa e dos Negócios Estrangeiros, Embaixada de França em Portugal</div><div>OBRA: IGREJA DE SÃO LUÍS DOS FRANCÊSES Beco S. Luís da Pena e R. Eugénio dos Santos, 34 e 34A ARROIOS - LISBOA</div><div>FASE: EXECUÇÃO</div><div>ESPECIALIDADE: AVAC</div><div>DESENHO: IMPLANTAÇÃO DE CONDUTAS E EQUIPAMENTOS PLANTA DO PISO 4 E COBERTURA</div><tr><td colspan="2">Desenhado</td><td>Projectado</td><td>Verificado</td><td>REVISÃO:</td></tr><tr><td colspan="4">DESENHO Nº:</td><td>0</td></tr><tr><td colspan="4">2560A-PE-203</td><td></td></tr><tr><td colspan="4">FEVEREIRO 2025</td><td></td></tr><tr><td colspan="2">ESCALAS:</td><td colspan="3">1:100</td></tr></div>					Desenhado		Projectado	Verificado	REVISÃO:	DESENHO Nº:				0	2560A-PE-203					FEVEREIRO 2025					ESCALAS:		1:100		
Desenhado		Projectado	Verificado	REVISÃO:																									
DESENHO Nº:				0																									
2560A-PE-203																													
FEVEREIRO 2025																													
ESCALAS:		1:100																											